

अनेकांना मिळाला रोजगार : सहकारी संस्थेची केली स्थापना, तलावात सुरु केला व्यवसाय

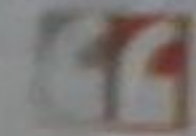
मत्स्य व्यवसायातून साधला विकास

बोर्डी : अरबी समुद्रात ओनजीसीकडून तेल सर्वेक्षण आणि तांत्रिक पद्धतीच्या मासेमारीमुळे काही वर्षांपासून मत्स्य दुष्काळाचा प्रश्न निर्माण झाला. त्यामुळे मासेमारी व्यवसायिकांवर आर्थिक कुऱ्हाड कोसळली. मात्र बोर्डी परिसर याला अपवाद ठरला आहे. झाई गावातील यज्ञेश वसंत सावे यांनी सहकारी संस्थेची स्थापना करून अनेकांना रोजगार देऊन स्वतःचीही प्रगती साधली आहे.

महाराष्ट्राला ७२० कि. मी. लांबीचा अरबी समुद्रकिनारा लाभला. त्यामुळे कोकणाला खरी ओळख प्राप्त झाली. पारंपारिक आणि आधुनिक पद्धतीच्या मासेमारीतूर लाखो मेट्रिक टन उत्पादन घेतले जाते. या व्यवसायाशी प्रत्यक्ष आणि जोडधंद्याद्वारे निगडित असलेल्यांचे प्रमाण अधिक आहे. या निर्यातक्षम व्यवसायातून कोट्यवधी रुपयांचे पारड्या चलन प्राप्त होते. मात्र यांत्रिक मासेमारी यंत्रांचा अतिवापर आणि घसरितेज आरबीचा अवलंब केल्याने मासेमारी हलक्यात मत्स्य दुष्काळाची समस्या निर्माण झाली आहे. तेल



● सावे यांच्या कार्याची दखल घेत लोकमत आयकॉन २०२३ हा पुरस्कार त्यांना देण्यात आला होता.



यांत्रिक पद्धतीची मासेमारी आणि तेल सर्वेक्षणामुळे समुद्रातील मासेमारी व्यवसायावर गंदातर आले. त्यामुळे आता गोंड्या पाण्यातील मत्स्यरीती व्यवटेरीर ठरत आहे.

- यज्ञेश वसंत सावे,
मत्स्य व्यावसायिक

कंपन्यांच्या सर्वेक्षण मोहिमेमुळे या व्यवसायावर गदा आली. सरंगा, रावस, घोळ, दाढा, वाम, शिवंड, मुशी आदी माशांचा तुटवडा भासत असून भावही गगनाला भिडले आहेत. त्यामुळे सर्वसामान्य खवव्यांना माशांची चव चाखणे कठिण झाले आहे.

झाई गावातील यज्ञेश वसंत सावे यांनी १९७५ मध्ये मत्स्य व्यवसायाला प्रारंभ केला. प्रथम त्यांनी मत्स्य व्यवसाय विकास सहकारी

सोसायटीची स्थापन केली. प्रारंभो मत्स्य शेतीकरिता पाटबंधारे विभागाकडून धरण घेतले. ग्रामपंचायतीकडून लिलाव पद्धतीने तलाव घेऊन, रोहू, कटला, मृगळ, सिल्वर ब्रिगेड, ग्रास्कोप, नंदी, कोलंबी आदी माशांचे मोठ्या प्रमाणावर उत्पादन घेऊन निर्यात सुरु केली. स्थानिक पातळीवर रविवार, बुधवार आणि शुक्रवारी माशांची प्रतिकिलो १५० रुपये प्रमाणे विक्री सुरु केली.

त्यामुळे परिसरातील नागरिकांना कमी भावात विविध प्रकारच्या माशांची चव चाखता येऊ लागली.

विशेष म्हणजे, रोजगार उपलब्ध झाल्याने काही प्रमाणात येथील स्थलांतर थांबले आहे. मत्स्य व्यवसायातून आर्थिक उन्नाडालही वाढली आहे. प्रगतीशील शेती व मत्स्य शेतीची दखल घेऊन शासनाने अनेक पुरस्कार देऊन त्यांचा सन्कार केला आहे. (कलंडर)